

CATALOGO  
POLO



 **ElioCartoTechnica**





**Polo**



# Neutral®

Certified Responsibility™



- |                    |                    |
|--------------------|--------------------|
| 01<br>White        | 08<br>Dark Heather |
| 03<br>Black        | 21<br>Sport Grey   |
| 04<br>Navy         | 05<br>Red          |
| 27<br>Sapphire     | 30<br>Orange       |
| 69<br>Light Blue   | 41<br>Dusty Indigo |
| 81<br>Purple       | 51<br>Royal        |
| 13<br>Military     | 67<br>Green        |
| 12<br>Lime         | 26<br>Bordeaux     |
| 33<br>Bottle Green | 98<br>Yellow       |

POLO

## SO20080



Organic Classic Polo piquè manica corta

100% Cotone pettinato ring spun biologico fairtrade - 235 gr/m<sup>2</sup>  
Polsini a costine - Spacchi laterali - Vestibilità leggermente aderente

## SO22980



Organic Classic Donna Polo piquè manica corta

100% Cotone pettinato ring spun biologico fairtrade - 235 gr/m<sup>2</sup>  
Polsini a costine - Spacchi laterali  
Vestibilità leggermente aderente

XS-5XL	50 Pz	5 Pz
5XL nei colori		

XS-XXL	50 Pz	5 Pz
--------	-------	------



# GILDAN®

## Soft Style

È in atto la variazione delle etichette GILDAN.  
Saranno pertanto possibili forniture con etichette miste.



**MAN**  
**GL64800**



Soft style polo doppio piqué

100% Cotone pettinato Ring Spun - 177 gr/m<sup>2</sup>  
Cuciture laterali - Manica senza costina  
2 bottoni in tinta - Taglio europeo

26 Sapphire	36 Black
30 White	40 Red
32 Navy	42 Charcoal
33 Forest Green	51 Royal
98 Daisy	295 Sport Grey

Colore Sport Grey  
10% poliestere

S-4XL	36 Pz	6 Pz
-------	-------	------



**WOMAN**  
**GL64800L**



Soft style donna polo doppio piqué

100% Cotone pettinato Ring Spun - 177 gr/m<sup>2</sup>  
Cuciture laterali - Manica senza costina  
4 bottoni in tinta - Taglio europeo

30 White	98 Daisy	42 Charcoal
32 Navy	36 Black	51 Royal
	40 Red	295 Sport Grey

Colore Sport Grey 10% poliestere

S-XL	36 Pz	6 Pz
------	-------	------





**GILDAN®**  
Premium Cotton

POLO

**GL5800L**



**Premium-Cotton donna**  
**polo doppio piquè manica corta**

100% Cotone pettinato Ring Spun  
210 gr/m<sup>2</sup> bianco - 220 gr/m<sup>2</sup> colorato  
3 bottoni in tinta - Cuciture e spacchetti laterali



Colore Sport Grey: 10% poliestere

**GL5800**



**Premium-Cotton**  
**polo doppio piquè manica corta**

100% Cotone pettinato Ring Spun  
210 gr/m<sup>2</sup> bianco - 220 gr/m<sup>2</sup> colorato  
3 bottoni in tinta - Cuciture e spacchetti laterali



Colore Sport Grey: 10% poliestere

S-XXL    36 Pz    6 Pz

S-3XL    36 Pz    6 Pz



# GILDAN®

Premium Cotton



Dry-Blend



## GL85900



**Premium Cotton polo  
doppio piquè manica lunga**

100% Cotone pettinato Ring Spun  
210 gr/m<sup>2</sup> bianco - 220 gr/m<sup>2</sup> colorato  
Cuciture e spacchetti laterali  
3 bottoni in tinta



Colore Sport Grey: 10% poliestere

S-3XL 36 Pz 6 Pz



## GL8800



**DryBlend Polo in jersey**

50% Cotone - 50% Poliestere  
193 gr/m<sup>2</sup> bianco - 203 gr/m<sup>2</sup> colorato  
Tecnologia DryBlend: proprietà di rapida asciugatura  
3 bottoni color legno

*Particolarmente adatta per attività lavorative*



È in atto la **variazione delle etichette GILDAN.**  
Saranno pertanto possibili forniture con etichette miste.

S-3XL 36 Pz 6 Pz



## MAN CPM430



Inspire men  
Polo piqué manica corta

100% Cotone Organico Ring Spun  
170 gr/m<sup>2</sup> - Classic Fit  
Cucitura laterale

S-3XL	50 Pz	10 Pz
-------	-------	-------



## WOMAN CPW440



Inspire women  
Polo piqué manica corta

100% Cotone Organico Ring Spun  
170 gr/m<sup>2</sup> - Classic Fit

XS-XL	50 Pz	10 Pz
-------	-------	-------

Colore Heather Grey: 10% viscosa

001 White	002 Black
007 Fire Red	008 Cobalt Blue
231 Urban Orange	006 Navy Blue
410 Sky Blue	610 Heather Grey
540 Bottle Green	201 Solar Yellow
511 Orchid Green	

670 Dark Grey	303 Orchid Pink
------------------	--------------------

SOLO UOMO SOLO DONNA





# ID POLO

## piquè manica corta

**MAN**  
**CPUI10**



### ID001 - polo piquè manica corta

100% Cotone Ring Spun - 180 gr/m<sup>2</sup>  
Colletto piatto a costine - Cuciture laterali  
2 Bottoni tono su tono - Maniche senza costina

001 White	145 Brown	450 Royal Blue	880 Light Blue
002 Black	235 Orange	520 Kelly Green	881 Wine
003 Navy	310 Fuchsia	540 Bottle Green	883 Anthracite
004 Red	350 Purple	610 Heather Grey	884 Chili Gold
120 Sand	441 Atoll	732 Real Green	984 Pixel Coral

Heather Grey: 10% Viscosa

<b>XS-4XL</b>	<b>50 Pz</b>	<b>10 Pz</b>
<b>XS nei colori</b>		

**WOMAN**  
**CPWI11**



### ID001 donna - polo piquè manica corta

100% Cotone Ring Spun - 180 gr/m<sup>2</sup>  
Colletto piatto a costina 1/1 - Cuciture laterali - 2 Bottoni  
tono su tono - Regular fit - Maniche senza costina

001 White	145 Brown	450 Royal Blue	880 Light Blue
002 Black	235 Orange	520 Kelly Green	881 Wine
003 Navy	310 Fuchsia	540 Bottle Green	883 Anthracite
004 Red	350 Purple	610 Heather Grey	884 Chili Gold
120 Sand	441 Atoll	732 Real Green	984 Pixel Coral

Heather Grey: 10% Viscosa

<b>XS-XXL</b>	<b>50 Pz</b>	<b>5 Pz</b>
---------------	--------------	-------------





# ID POLO

## piquè manica lunga



### MAN

## CPUI12



#### ID001 LSL men

#### Polo piquè manica lunga

100% cotone ring spun  
180 gr/m<sup>2</sup>  
Colletto in maglia a coste 1x1  
Parasudore al collo  
2 bottoni tono su tono  
Cuciture laterali - Regular fit  
Taglia 4XL Su richiesta

001 White	002 Black	003 Navy
004 Red	235 Orange	450 Royal Blue
540 Bottle Green	610 Heather Grey	

Heather Grey: 10% Viscosa

S-3XL	50 Pz	10 Pz
-------	-------	-------

### WOMAN

## CPWI13



#### ID001 LSL women

#### Polo piquè manica lunga

100% cotone ring spun  
180 gr/m<sup>2</sup>  
Colletto in maglia a coste 1x1  
Parasudore al collo  
2 bottoni tono su tono  
Cuciture laterali - Regular fit

001 White	002 Black	003 Navy
004 Red	235 Orange	450 Royal Blue
540 Bottle Green	610 Heather Grey	

Heather Grey: 10% Viscosa

XS-XXL	50 Pz	10 Pz
--------	-------	-------





# SAFRAN

## piquè manica corta

MAN  
CPU409



Safran polo piquè manica corta

100% Cotone pettinato Ring Spun - 180gr/m<sup>2</sup>

001 White	210 Gold	441 Atoll	610 Heather Grey
002 Black	230 Pumpkin Orange	450 Royal Blue	670 Dark Grey
003 Navy	310 Fuchsia	510 Pistachio	732 Real Green
004 Red	350 Purple	520 Kelly Green	733 Real Turquoise
120 Sand	370 Burgundy	540 Bottle Green	874 Pacific Grey
145 Brown	410 Sky Blue	555 Khaky	600 Ash

Colore Ash: 1% Viscosa - Colore Heather Grey: 10% Viscosa

S-3XL	50 Pz	10 Pz
3XL nei colori 🇨🇪		

WOMAN  
CPW457



Safran Timeless women polo piquè manica corta

100% Cotone pettinato Ring Spun - 180 gr/m<sup>2</sup>

Modello con lunghezza maggiore - 3 bottoni

Cuciture laterali - Colletto e polsini a coste 1X1

001 White	145 Brown	370 Burgundy	520 Kelly Green
002 Black	210 Gold	441 Atoll	540 Bottle Green
003 Navy	230 Pumpkin Orange	450 Royal Blue	610 Heather Grey
004 Red	310 Fuchsia	510 Pistachio	874 Pacific Grey

Colore Heather Grey: 10% Viscosa

XS-XXL	50 Pz	5 Pz
XXL nei colori 🇨🇪		

POLO



# SAFRAN

## piquè manica corta



# SAFRAN

## piquè manica lunga

POLO



### CPW455



Safran Pure women  
polo piquè manica corta

100% Cotone pettinato Ring Spun - 180 gr/m<sup>2</sup>

001 White	210 Gold	441 Atoll	610 Heather Grey
002 Black	230 PumpkinOrange	450 Royal Blue	670 Dark Grey
003 Navy	310 Fuchsia	510 Pistachio	732 Real Green
004 Red	350 Purple	520 Kelly Green	874 Pacific Grey
145 Brown	410 Sky Blue	540 Bottle Green	

Colore Heather Grey: 10% Viscosa

XS-XL	50 Pz	5 Pz
-------	-------	------

### CPU414



Safran polo piquè manica lunga

100% Cotone pettinato Ring Spun - 180 gr/m<sup>2</sup>

Collo e polsino in maglina con elastane  
3 bottoni in tinta

001 White	145 Brown	540 Bottle Green	004 Red
002 Black	210 Gold	610 Heather Grey	450 Royal Blue
003 Navy	230 Pumpkin Orange	600 Ash	

Ash 1% Viscosa - Heather Grey 10% Viscosa

S-3XL	40 Pz	10 Pz
3XL nei colori		

### CPW456



Safran Pure women polo piquè  
manica lunga

100% Cotone pettinato Ring Spun  
180 gr/m<sup>2</sup>  
4 bottoni in tinta

001 White	003 Navy
002 Black	004 Red
145 Brown	450 Royal Blue

XS-XL	25 Pz	5 Pz
-------	-------	------





# FORWARD

## piquè manica corta

# SPORT

## piquè manica corta



POLO

### MAN

## CPMD30



Forward men  
polo piquè manica corta

100% Cotone pettinato Ring Spun  
180gr/m<sup>2</sup> - Bordo manica in costina  
Bottoni metallici in ottone anticato  
Cuciture in tonalità ottone tipo jeans  
a contrasto su manica, giromanica e spalle.  
Spacchetto laterale con fettuccia in DENIM  
e cuciture a contrasto - Nastro parasudore  
Colletto twill in denim, (su tutti i colori)100%  
cotone



931

Denim/Burgundy



932

Denim/Navvy



933

Denim/Heather Grey

Heather Grey: 10% viscosa

S-XXL

25 Pz

5 Pz

### WOMAN

## CPWD31



Forward women  
polo piquè manica corta

100% Cotone pettinato Ring Spun  
180 gr/m<sup>2</sup> - Bordo manica in costina  
Bottoni metallici in ottone anticato  
Cuciture in tonalità ottone tipo jeans  
a contrasto su manica, giromanica e spalle.  
Spacchetto laterale con fettuccia in DENIM  
e cuciture a contrasto - Nastro parasudore  
Colletto twill in denim, (su tutti i colori)  
100% cotone



931

Denim/Burgundy



932

Denim/Navvy



933

Denim/Heather Grey

Heather Grey: 10% viscosa

XS-XL

25 Pz

5 Pz

## CPU413



Sport polo piquè manica corta

100% Cotone Ring Spun - 180 gr/m<sup>2</sup>  
Collo e bordo manica in costina  
con riga a contrasto  
3 bottoni in tinta



907  
White/Royal Blue



963  
Navy/White



941  
Red/White

S-XXL

50 Pz

10 Pz



"organic"  
Certified by Ecocert Greenlife  
210866



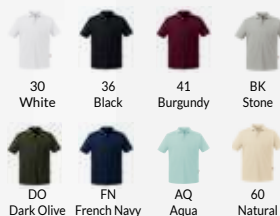
## RJ508M



### Pure Organic polo piqué manica corta

100% Cotone Organico Pettinato Ring Spun - 215 gr/m<sup>2</sup>  
Taglio contemporaneo e design moderno

Elegante pattina anteriore con elemento a punto croce per un look eccellente e una migliore stabilità della pattina  
Piccola etichetta a bandiera in sughero sulla cucitura laterale  
Label free: Piccola etichetta senza logo sul collo



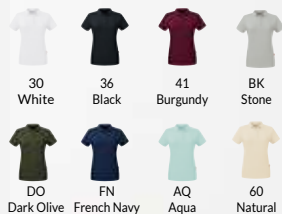
S-3XL      36 Pz      6 Pz

## RJ508F



### Pure Organic polo piqué donna manica corta

100% Cotone Organico Pettinato Ring Spun - 215 gr/m<sup>2</sup>  
Taglio contemporaneo e design moderno  
Elegante pattina anteriore con elemento a punto croce per un look eccellente e una migliore stabilità della pattina  
Piccola etichetta a bandiera in sughero sulla cucitura laterale  
Label free: Piccola etichetta senza logo sul collo



XS-XXL      36 Pz      6 Pz



"organic"  
Certified by Ecocert Greenlife  
210866







POLO

## RJ577M



**Polo pesante piqué manica corta**

100% Cotone pettinato Ring Spun  
 210 gr/m<sup>2</sup> bianco - 215 gr/m<sup>2</sup> colorato  
 Capo prelavato e adatto al lavaggio fino a 60°  
 Doppia struttura a nido d'ape  
 Nastro spigato interno collo e spacchetti  
 3 bottoni in tinta



30 White    41 Burgundy    FN French Navy    36 Black    CR Classic Red

S-XXL    36 Pz    6 Pz

## RJ569M



**Polo piqué manica corta**

100% Cotone Ring Spun - 2 bottoni in tinta  
 195 gr/m<sup>2</sup> bianco - 200 gr/m<sup>2</sup> colorato



30 White    38 Bottle Green    BH Bright Royal    SC Sky  
 36 Black    CR Classic Red    FN French Navy

S-3XL    36 Pz    6 Pz  
 3XL nei colori 🟡

100% cotton Heavy

Polo piqué Ring Spun

Tailored Stretch



Polo Stretch



POLO



RJ567M



Tailored Stretch polo manica corta

95% Cotone - 5% Lycra®  
205 gr/m² bianco - 210 gr/m² colorato  
Struttura fine in piquet a nido d'ape -  
Spacchetti laterali più corti  
Colletto sottile e Polsini a coste - Bottoni in  
tinta - Striscia di tessuto in tinta lungo  
la cucitura delle spalle

MAN

RJ566M



Polo piquè stretch manica corta

95% Cotone - 5% Lycra®  
205 gr/m² bianco - 210 gr/m² colorato  
Colletto con risvolto corto - Tessuto morbido  
al tatto 3 bottoni perlati - Lavabile a 40°C  
resistente all'asciugatrice - Striscia di tessuto  
naturale lungo la cucitura della spalla  
Spacchi laterali più corti con nastro a lisca  
di pesce

WOMAN

RJ566F



Polo piquè stretch donna  
manica corta

95% Cotone - 5% Lycra®  
205 gr/m² bianco - 210 gr/m² colorato  
Tessuto morbido al tatto - Colletto con  
risvolto corto - Manica a coste - 4 bottoni  
perlati - Lavabile a 40°C resistente  
all'asciugatrice - Striscia di tessuto naturale  
lungo la cucitura della spalla - Spacchi laterali  
più corti con nastro a lisca di pesce



Light Oxford: 88% Cotone - 7% Viscosa - 5% Lycra®

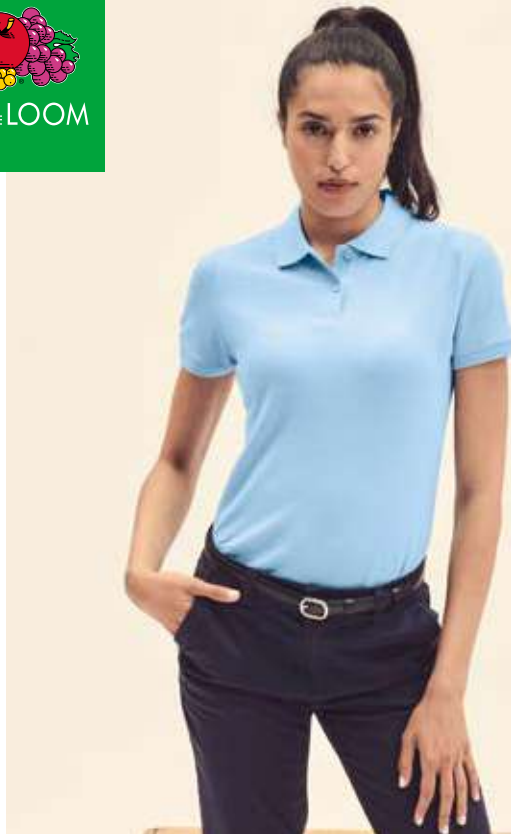
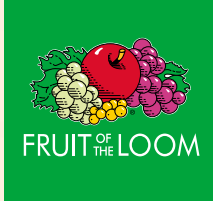


S-XXL 36 Pz 6 Pz

S-XXL 36 Pz 6 Pz

XS-XL 36 Pz 6 Pz

# Polo Piquè Premium



POLO



**F63218**



**Premium polo piquè manica corta**

100% Cotone  
 170 gr/m<sup>2</sup> bianco - 180 gr/m<sup>2</sup> colorato  
 Bordo manica in costina - 3 bottoni in tinta  
 Grigio Melange: 3% Poliestere  
 Athletic Heather: 90% Cotone 10% Poliestere Riciclato



**F63030**



**Premium donna polo piquè manica corta**

100 % Cotone  
 170 gr/m<sup>2</sup> bianco - 180 gr/m<sup>2</sup> colorato  
 Bordo manica in costina - 2 bottoni in tinta  
 Cuciture e spacchetti laterali  
 Athletic Heather: 90% Cotone 10% Poliestere Riciclato

NE Neomint	30 Bianco	40 Rosso	47 Verde Prato	GL Grafite Chiaro	YT Sky	36 Nero	44 Arancio
94 Grigio Melange	34 Girasole	41 Bordeaux	51 Royal	AZ Blu Notte	LM Lime	ZU Azzurro	9K Athletic Heather

**Colori Solo UOMO**

52 Rosa Pastello
57 Fucsia

**Colori Solo DONNA**

S-3XL    36 Pz    6 Pz

XS-XL    36 Pz    6 Pz





FRUIT OF THE LOOM



Premium Manica Lunga



POLO

NEW



FV13030K

Premium donna polo piquè  
manica corta logo patch

100% Cotone  
170 gr/m<sup>2</sup> bianco - 180 gr/m<sup>2</sup> colorato  
Bordo manica in costina - 2 bottoni in tinta  
Cuciture e spacchetti laterali  
Colore Grigio Melange: 3% poliestere

NEW



FV13218K

Premium polo piquè manica corta  
logo patch

100% cotone  
170 gr/m<sup>2</sup> bianco - 180 gr/m<sup>2</sup> colorato  
Premium polo piquè manica corta  
Bordo manica in costina  
3 bottoni in tinta  
Colore Grigio Melange: 3% poliestere

30 Bianco	40 Rosso	36 Nero	AZ Blu Notte	94 Grigio Melange
--------------	-------------	------------	-----------------	----------------------



F63310

Premium polo piquè manica lunga

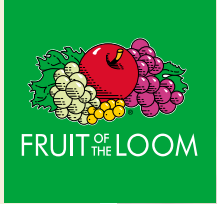
100% Cotone  
170 gr/m<sup>2</sup> bianco - 180 gr/m<sup>2</sup> colorato  
Polsino in costina - 3 bottoni in tinta  
Spacchetti laterali  
Athletic Heather: 90% Cotone 10% Poliestere Riciclato

30 Bianco	36 Nero
32 Blu Navy	40 Rosso
51 Royal	AZ Blu Notte
9K Athletic Heather	TM Verde Foresta

S-XL 36 Pz 1 Pz

S-XXL 36 Pz 1 Pz

S-3XL 36 Pz 6 Pz



**F63044**



**ICONIC**

Iconic polo piquè manica corta

100% Cotone Pettinato Ring Spun  
 170 gr/m² bianco - 180 gr/m² colorato  
 3 bottoni in tinta in madreperla - Spacchetti laterali

30 Bianco	51 Royal	CB Blu Cobalto	36 Nero
34 Girasole	XW Zinco	FR Rosso Fiamma	40 Rosso
60 Naturale	GL Grafite Chiaro	94 Grigio Melange	TM Verde Foresta
47 Verde Prato	AZ Blu Notte	NE Neomint	

Grigio Melange: 65% Poliestere 35% Cotone

S-3XL	36 Pz	12 Pz
-------	-------	-------



**F63050**



**ORIGINAL**

Original polo piquè manica corta

100% Cotone  
 Grigio Melange 97% Cotone - 3% Poliestere  
 175 gr/m² Bianco - 185 gr/m² Colorato  
 Vestibilità classica  
 2 bottoni in tinta - Cuciture laterali  
 No spacchetti laterali - Etichetta rimovibile

30 Bianco	51 Royal	AZ Blu Notte	36 Nero
GL Grafite Chiaro	YT Sky	41 Bordeaux	ZU Azzurro
40 Rosso	94 Grigio Melange		

S-3XL	36 Pz	12 Pz
-------	-------	-------



FRUIT OF THE LOOM



F63417



POLO

**F63402**



**Polo piqué manica corta**

65% Poliestere - 35% Cotone - Lavabile a 60°  
170 gr/m² bianco - 180 gr/m² colorato  
Finiture a singolo ago - 3 bottoni in tinta

30 Bianco	36 Nero	41 Bordeaux
51 Royal	32 Blu Navy	38 Verde Bottiglia
44 Arancio	77 Smeraldo	34 Girasole
40 Rosso	47 Verde Prato	94 Grigio Melange
PE Porpora	YT Sky	HD DarkHeatherGrey
AZ Blu Notte		

S-3XL	36 Pz	6 Pz
3XL nei colori		



SLIM FIT

**F63042**

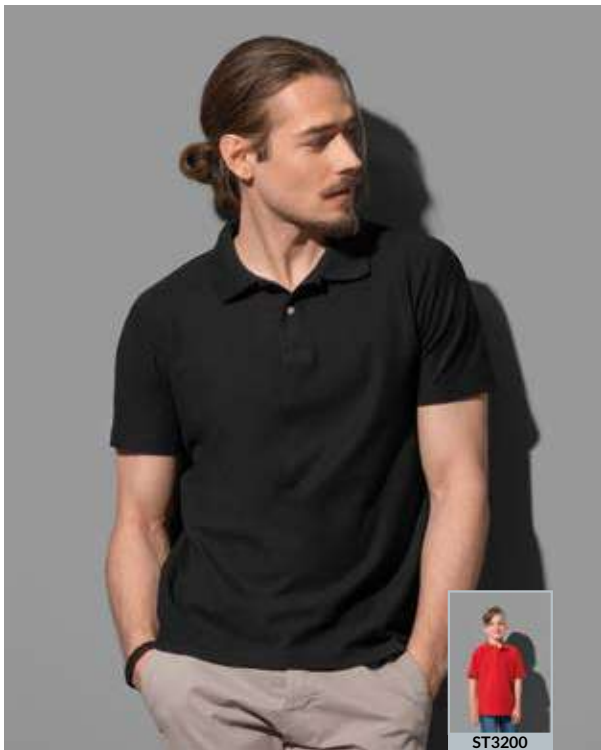


**Tailored polo piqué slim fit manica corta**

65% Poliestere - 35% Cotone  
170 gr/m² bianco - 180 gr/m² colorato  
Lavaggio garantito a 60°C  
3 bottoncini in tinta - Spacchi laterali  
Perfetta come abbigliamento da lavoro moderno

30 Bianco	36 Nero	94 Grigio Melange
HD DarkHeatherGrey	AZ Blu Notte	40 Rosso
51 Royal		

S-3XL	36 Pz	6 Pz
-------	-------	------



## ST3000



**Polo piquè manica corta**

100% Cotone Ring Spun  
165 gr/m<sup>2</sup> bianco - 170 gr/m<sup>2</sup> colorato  
Manica senza costina - 2 bottoni colore corno

BGR Burgundy Red	BOR Brilliant Orange	LBL Light Blue	WHI White	BOG Bottle Green
BLI Bright Lime	BRR Bright Royal	NAV Navy Blue	YEL Yellow	KIW Kiwi
BLO Black Opal	DBY Deep Berry	OCB Ocean Blue	SRE Scarlet Red	ORA Orange
BLM Blue Midnight	GYH Grey Heather	Colore Grey Heather: 15% Viscosa		

S-XXL	48 Pz	6 Pz
3XL-5XL	24 Pz	6 Pz
3XL/4XL/5XL nei colori		

## ST3100



**Polo piquè donna manica corta**

100% Cotone Ring Spun  
165 gr/m<sup>2</sup> bianco - 170 gr/m<sup>2</sup> colorato  
Manica senza costina - 2 bottoni in tinta

WHI White	YEL Yellow	BRR Bright Royal	KIW Kiwi
BLO Black Opal	SPK Sweet Pink	LBL Light Blue	BLI Bright Lime
GYH Grey Heather	BOR Brilliant Orange	OCB Ocean Blue	BGR Burgundy Red
NAV Navy Blue	SRE Scarlet Red	BLM Blue Midnight	Colore Grey Heather: 15% Viscosa

Colore Grey Heather: 15% Viscosa

XS-XL	48 Pz	6 Pz
XXL	24 Pz	6 Pz
XS e XXL nei colori		





## ST9060

### Star Harper polo piquè manica corta

100% Cotone pettinato Ring Spun  
180 gr/m<sup>2</sup>

Polsini e collo con bordo a costine

Bordino di rinforzo al collo in contrasto nel colore SLG

e solo nel colore SLG contrasto MAB

3 bottoni in tinta - Cuciture laterali - Lavabile a 40°

WHI White	DLC Deep Lilac	HWB Hawaii Blue	SAP Salmon Pink
BLO Black Opal	PUM Pumpkin	KIB King Blue	CSR Crimson Red
GYH Grey Heather	FRO Frosted Blue	SLG Slate Grey	MIL Military Green
MAB Marina Blue	GFL Green Flash	PAB Pacific Blue	LAP Lavander Purple

Colore Grey Heather: 15% Viscosa

S-XXL    24 Pz    12 Pz



## ST9150

### Star Hanna donna polo piquè manica corta

100% Cotone pettinato Ring Spun - 170 gr/m<sup>2</sup>

Regular fit - Cuciture laterali - Lavabile a 40°

5 bottoni tono su tono - Manica senza costina

Bordino di rinforzo al collo in colore MAB su tutti i colori

tranne sul colore MAB (contrasto SAP)

Fascia del collo a spina di pesce in contrasto cromatico

Moderna abbottonatura sottile

WHI White	DLC Deep Lilac	PAB Pacific Blue	SAP Salmon Pink
BLO Black Opal	MAB Marina Blue	KIB King Blue	LAP Lavander Purple
GYH Grey Heather	FRO Frosted Blue	CUP Cupcake Pink	
CSR Crimson Red	GFL Green Flash		

Colore Grey Heather: 15% Viscosa

S-XL    24 Pz    6 Pz



Polo Manica Lunga



Polo Star Heavy

## ST3400



### Polo piquè manica lunga

100% Cotone Ring Spun  
 165 gr/m<sup>2</sup> bianco - 170 gr/m<sup>2</sup> colorato  
 3 bottoni in tinta - Polsino in costina - Cuciture laterali  
 Colore Grey Heather: 15% viscosa

WHI White	GYH Grey Heather
BLO Black Opal	NAV Navy Blue

S-XXL 48 Pz 6 Pz



## ST9050



### Star Henry polo piquè manica corta

100% Cotone Pettinato Ring Spun - 225 gr/m<sup>2</sup>  
 Cuciture e spacchi laterali - 2 bottoni tono su tono  
 Regular fit - Lavabile a 40° - Costina sulle maniche  
 Bordatura a spina di pesce in contrasto cromatico sul  
 collo  
 e sulle fessure della cucitura laterale  
 Piccola etichetta delle taglie sul collo  
 Etichetta di manutenzione nella cucitura laterale

WHI White	CSR Crimson red	MAB Marina Blue	TUB True Blue
BLO Black Opal	BAH Bahama Green	SLG Slate Grey	

S-XXL 24 Pz 6 Pz



*Made in Italy*

**VESTI ECOSOSTENIBILE**



**IT100**

**Polo piquè ecosostenibile manica corta**

50% cotone riciclato 50% Cotone non riciclato  
 Colore Bianco: 100% Cotone non riciclato  
 180 gr/m<sup>2</sup>  
 Spacchetti laterali  
 (Dettaglio tricolore sullo spacchetto)  
 3 bottoni in tinta  
 Finiture in tricolore italiano



99  
Bianco



75E  
Cenere Eco



18E  
Blu Eco



22E  
Piombo Eco



12E  
Nero Eco

**XS-XXL 24 Pz 6 Pz**



*Made in Italy*

**VESTI ECOSOSTENIBILE**



**IT110**

**Polo piquè ecosostenibile manica lunga**

50% cotone riciclato 50% Cotone non riciclato  
 Colore Bianco: 100% Cotone non riciclato  
 180 gr/m<sup>2</sup>  
 Spacchetti laterali  
 (Dettaglio tricolore sullo spacchetto)  
 3 bottoni in tinta  
 Finiture in tricolore italiano



99  
Bianco



75E  
Cenere Eco



18E  
Blu Eco



22E  
Piombo Eco



12E  
Nero Eco

**XS-XXL 24 Pz 6 Pz**

**POLO**



CONTRAST



RECYCLED

TRS174



Contrast polo piquè asciugatura rapida

100% Poliestere - 130 gr/m<sup>2</sup>  
Tessuto ad asciugatura rapida - Buone prestazioni anti sudore  
Abbottonatura a 3 bottoni - Colletto e polsini a coste



56E  
New Royal/Navy



5VV  
Navy/New Royal



48B  
Black/Classic Red



51P  
Classic Red/Black



087  
Seal Grey/Black



28P  
Black/Seal Grey

XS-4XL	16 Pz	1 Pz
--------	-------	------

TRS196



HM Recycled Polo Pique manica corta

100% poliestere - 130 gr/m<sup>2</sup>  
piquet riciclato ad asciugatura rapida  
Ultra trasparente e con finitura antibatterica contro gli odori  
3 bottoni in tinta



540  
Navy



800  
Black

S-3XL	24 Pz	1 Pz
XS disponibile su richiesta		